

Édition 2024



BILAN D'ACTIVITÉS 2023 DE NORMANDIE

100¹⁹²⁴⁻²⁰²⁴ans
ensemble
OUI, L'AGRICULTURE A DE L'AVENIR !

    normandie.chambres-agriculture.fr



CHAMBRES
D'AGRICULTURE
NORMANDIE

De gauche à droite :

Pascal Ferey | Président
de la Chambre d'agriculture
de la **Manche**

Jean-Yves Heurtin | Président
de la Chambre d'agriculture
du **Calvados**

Laurence Sellos | Présidente
de la Chambre d'agriculture
de la **Seine-Maritime**

Jean-Louis Belloche | Président
de la Chambre d'agriculture
de l'**Orne**

Sébastien Windsor | Président
de la Chambre d'agriculture
de **Normandie**

Gilles Lievens | Président
de la Chambre d'agriculture
de l'**Eure**



L'actualité de ce début d'année 2024 ne doit pas nous empêcher de revenir sur l'année 2023. À l'heure du bilan de l'année écoulée, nous pouvons collectivement être fiers des réalisations des Chambres d'agriculture de Normandie. Élus et collaborateurs se sont pleinement mobilisés pour l'agriculture et la réussite durable des agriculteurs au cœur des territoires.

2023 a été marquée d'abord par la préparation de la fusion, effective au 1^{er} janvier 2024, entre les 5 chambres d'agriculture départementales et la Chambre régionale d'agriculture pour ne former plus qu'une seule entité : **les Chambres d'agriculture de Normandie**. Cette fusion est l'aboutissement d'un long processus initié en 2015 avec le projet CAP Normandie pour optimiser notre fonctionnement et renforcer notre gouvernance.

2023 est aussi l'année de la concertation pour le Pacte et la Loi d'Orientation et d'Avenir Agricole. Le rôle essentiel joué par les Chambres d'agriculture de Normandie, animatrices des débats, est une preuve supplémentaire de notre légitimité en tant qu'interface entre le terrain et les pouvoirs publics. Les travaux, autour de thèmes majeurs, coordonnés par les Chambres d'agriculture de Normandie, se verront concrétisés dans la loi.

2023 est encore l'année de renouvellement des Contrats d'Objectifs (COB) avec la Région Normandie. Notre proximité avec le terrain, notre utilité et l'efficacité des femmes et hommes qui constituent les Chambres d'agriculture de Normandie nous permettent de piloter 4 COB de cette 3^e génération, et d'être partie prenante d'un 5^e.

Forts de nos réussites de 2023, nous abordons 2024, année des 100 ans du réseau des Chambres d'agriculture, avec une ambition sereine. Renouvellement des générations, accompagnement des changements de pratiques, décarbonation, adaptation au changement climatique... autant de sujets sur lesquels nous sommes mobilisés. Dans le contexte compliqué que connaît le monde agricole, et face aux défis que l'agriculture doit relever, les Chambres continueront, comme elles le font depuis un siècle, à contribuer à un nouvel avenir de l'agriculture normande.

Sébastien Windsor, *Président des Chambres d'agriculture de Normandie*

Jean-Yves Heurtin, *Président de la Chambre d'agriculture du Calvados*

Gilles Lievens, *Président de la Chambre d'agriculture de l'Eure*

Pascal Ferey, *Président de la Chambre d'agriculture de la Manche*

Jean-Louis Belloche, *Président de la Chambre d'agriculture de l'Orne*

Laurence Sellos, *Présidente de la Chambre d'agriculture de la Seine-Maritime*

CHIFFRES CLÉS 2023



ACCOMPAGNEMENT DES AGRICULTEURS • PROAGRI •



ACCOMPAGNEMENT DES COLLECTIVITÉS • TERRALTO •



COMMUNICATION ET TRANSFERT



DYNAMISER LA CRÉATION DE VALEUR AJOUTÉE

L'année 2023 s'est ouverte sur un succès : une édition réussie du Salon de l'Agriculture avec 117 producteurs et 26 chefs qui se sont succédés sur notre Pavillon Normandie.

La Normandie a, par ailleurs, obtenu 115 médailles au Concours Général Agricole des produits 2023 dont 39 en Or.

Notre réseau Bienvenue à la Ferme s'est consolidé avec 396 adhérents, soit 23 de plus qu'en 2022, et ce malgré l'inflation et les difficultés rencontrées par certains de nos collègues producteurs locaux.

Le salon Normandie Paysage et Végétale s'installe comme incontournable pour la profession horticole.

Nous avons organisé la présence de producteurs sur de nombreux événements que ce soit Vachement Caen, le FENO ou le Salon Tous Paysans, avec, chaque fois, le public au rendez-vous !

Amener de nouveaux débouchés ou marchés pour les agriculteurs, et notamment pour nos producteurs locaux, est notre priorité pour les années à venir.

Jean-Marie LENFANT

Président de la Commission Filières

Structuration de filières alimentaires et non-alimentaires

Le Pôle Filière des Chambres d'agriculture de Normandie accompagne ou suit une douzaine de filières. Qu'elles en soient alimentaires ou non alimentaires, au stade de l'émergence ou du suivi : filière brassicole, filière légumineuse, filière viticole, filière d'abattage/découpe bovin-ovin-porcin circuits de proximité, Fédération des races patrimoniales de Normandie, filière chanvre et filière paille...

En 2023, les Chambres d'agriculture de Normandie ont organisé des événements pour soutenir le développement de ces filières :

- les Rencontres bioéconomies (115 participants),
- les Rencontres du chanvre (140 participants),
- Carrefour LEGGO : structurer les filières légumineuses à destination de la nutrition humaine sur le grand ouest (80 participants, 80 rendez-vous BtoB).



Amélioration de l'attractivité économique de l'élevage



Dans un contexte où l'élevage est malmené et ciblé par de nombreuses critiques, les Chambres d'agriculture restent mobilisées aux côtés des éleveurs et éleveuses pour les accompagner dans l'adaptation et la performance de leurs entreprises. Elles agissent également pour promouvoir la dynamique de l'élevage en accompagnant un grand nombre de collectifs, mais aussi en développant des actions de communication et de valorisation de l'élevage et de ses atouts auprès de l'ensemble de la société et des pouvoirs publics.

En 2023, les Chambres d'agriculture de Normandie ont mis en place plusieurs actions pour accompagner l'élevage :

- déploiement des innovations pour les éleveurs,
- lancement d'un plan de valorisation de l'élevage normand,
- renforcement des liens avec les associations d'éleveurs.

Le 1^{er} juin 2023, se sont déroulées les Prairiales Normandie au Pin. Rendez-vous incontournable des éleveurs et éleveuses du Grand Ouest, cet événement orchestré par les Chambres d'agriculture de Normandie et l'INRAE en partenariat avec la région Normandie, portait sur le thème de l'élevage et de la prairie sous les angles :

- santé animale,
- adaptation face aux changements climatique,
- Innovation autour de l'optimisation des récoltes...

Cette 6^e édition a rassemblé 1000 visiteurs et 130 exposants.

Leadership en conseil et diversification

Les Chambres d'agriculture de Normandie accompagnent les porteurs de projets en conseil et diversification. En 2023, ce sont :

- 350 réponses apportées à des demandes d'informations,
- 189 accueils en entretien découverte dont 95 non installés et 35 prestations vendues pour un chiffre d'affaires de 53 k€ en forte diminution cette année,
- 32 stages de formation ayant bénéficié à 265 stagiaires,
- 5 évènements ateliers et webinaires pour 88 participants (Transfo lait, Volailles, Réaliser ses étiquettes et l'info tri, Comment mener son étude de marché, Réaliser ou mettre à jour son Plan de Maîtrise Sanitaire),
- 10 fiches conseil mises à jour (étiquetage des denrées alimentaires, transport, miel, œuf, viandes, volailles, transformation laitière, transformation de fruits et légumes, cidre, camping-car, petite restauration),
- 4 articles dans la presse agricole normande (Vendre aux professionnels, ça ne s'improvise pas, Transformer ses produits laitiers à la ferme, Utiliser un autoclave, Don alimentaire).

Développement de la production d'énergie sur l'exploitation

En 2023, une prestation CAS2E «autonomie énergétique» a été développée (solaire et méthanisation).

Une 1^{re} prestation RED II (Renewable Energy Directive II) a été réalisée avec succès chez Agrigaz.

Les travaux sur la méthanisation, dans le cadre du projet Métha-Normandie, ont été poursuivis avec :

- 30 porteurs de projets méthanisation accompagnés,
- la création du Métha réseau en partenariat avec GRDF et Biomasse Normandie,
- 4 podcasts sur les projets de méthanisation produits et diffusés,
- 10 collectivités sensibilisées à la méthanisation.



Montée en gamme et promotion des produits agricoles

En 2023, les productrices et producteurs normands ont valorisé les produits et savoir-faire normands sur de nombreux évènements :



- SIA 2023 : 117 producteurs sur les espaces «marchés», 15 filières ou entreprises sur les espaces «animations».



- Salon Normandie Paysage et végét'Halle : 107 exposants (+ 60 % en 3 ans).



- Printemps à la ferme : 75 fermes participantes.
- Marché Normand à Paris : 6 producteurs adhérents Bienvenue à la Ferme et 4 adhérents aux marques locales normandes.



- Vachement Caen : 17 adhérents Bienvenue à la Ferme sur 48 participants.

- FENO : 26 participants en stand collectif et 5 en stand individuel.



11 300
abonnés
Pilot'Elevage

396
adhérents
Bienvenue
à la Ferme

189
entretiens
découverte et
32 formations
dédiées aux
circuits-courts

3
rencontres
d'affaires et
330 participants :
bioéconomie,
légumineuses
et chanvre

30
porteurs
de projets
méthanisation
accompagnés

3
magasins
franchisés
Bienvenue à la
ferme

DÉVELOPPER UNE CULTURE ENTREPRENEURIALE

Entreprendre, c'est se lancer, agir, décider, innover, prendre des risques, anticiper et faire face aux aléas. Les Chambres d'agriculture de Normandie portent la vision d'une cheffe ou d'un chef d'exploitation entrepreneur à chaque étape de sa carrière, de son installation à sa transmission, en passant par ses projets stratégiques : embaucher, s'associer, construire un bâtiment, diversifier ses productions, ses activités... Cette conviction, nous la partageons avec la Région Normandie, architecte depuis 2023 des dispositifs d'aide à l'installation. Dorénavant, les porteuses et porteurs de projet valident leurs compétences d'entrepreneur par un diplôme. Cette année, celui des Chambres d'agriculture : «CERTICREA» a évalué 163 porteuses et porteurs de projet lors d'un oral, devant un jury composé de professionnels et d'experts agricoles. Nous sommes fiers d'avoir contribué à ce que 100 % des candidates et candidats à l'installation aidée valident un diplôme à partir de 2024.

Pas d'installation sans transmission ; là aussi la culture entrepreneuriale est au cœur des enjeux : se projeter, se préparer, passer le relais. A l'occasion des débats de la PLOAA*, nous avons soutenu la proposition des Jeunes Agriculteurs d'élargir le Point Accueil Installation à la transmission, afin d'y accueillir les cédants et cédantes à un moment clé de leur carrière et de leur vie. Le ministre de l'Agriculture a annoncé la mise en œuvre de cette mesure à partir de 2025, lors de sa venue au Havre le 15 décembre dernier.

De l'installation à la transmission, la Politique Agricole Commune est en filigrane de la vie des entreprises agricoles. 2023 marque le lancement d'une nouvelle PAC, qui s'est déroulée dans la douleur, entre déboires liés à l'outil TELEPAC et retard de paiements, toujours pas soldés au 31 décembre 2023. A croire que l'Administration a elle-même atteint ses limites de compétences face à la complexité des règles.

Limites que les cheffes et chefs d'exploitation repoussent sans cesse, grâce à la formation. Entreprendre toujours : se remettre en question, analyser sa performance, piloter son activité. En 2023, agriculteurs et agricultrices se sont inscrits 7 400 fois en formation pour monter en compétences. Seuls 20 % des agriculteurs et agricultrices font ce choix. Nous avons renforcé nos actions afin d'informer, convaincre et faciliter la participation des agriculteurs et agricultrices, chefs d'exploitation et salariés. Le crédit d'impôt attribué au remplacement pour formation a été augmenté, mais les difficultés à trouver de la main d'œuvre limitent son utilisation. Pourtant, les Chambres d'agriculture de Normandie continuent de soutenir les actions de terrain des Services de remplacement sur l'ensemble du territoire normand.

Car pas d'entreprise sans entrepreneur, ni salarié. La promotion des métiers agricoles portée par l'ANEFA Normandie dans le cadre d'un Contrat d'objectif avec la Région Normandie a permis la création, en 2023, du site www.agrinormandie.fr. Les Chambres d'agriculture ont contribué à ce bel outil, dont chacun doit s'emparer. En tant qu'exploitant, exploitante, responsable professionnel, nous sommes toutes et tous concernés par la valorisation de nos métiers : messages positifs, accueil de stagiaires, apprentis, témoignages, échanges avec des candidats à l'installation...

D'entrepreneur à ambassadeur, il n'y a qu'un pas, celui du collectif. Chérissons cet ADN agricole et acceptons de le réinventer ensemble dès 2024 !

Guillaume LARCHEVEQUE

Président de la Commission régionale Hommes et entreprise

*Pacte et Loi d'orientation des avenir agricoles : La DRAAF et la REGION Normandie ont co-présidé en 2023 des débats régionaux animés par la chambre d'agriculture afin de faire remonter des propositions autour de trois thématiques : installation-transmission, formation et transitions

Installation transmission

Au 1^{er} janvier 2023, la gestion des aides nationales à l'installation est passée de l'État aux Régions. En Normandie, cela s'est traduit par la cohabitation de deux dispositifs ; la Dotation Jeune Agriculteur d'un côté, et le début du déploiement de Normandie Démarrage Installation à compter du 1^{er} juillet 2023 pour les porteurs et porteuses de projet âgés de plus de quarante ans, anciennement éligibles au dispositif régional IMPULSION.

Autre fait marquant, la Quinzaine de la Transmission qui s'est déroulée du 17 novembre au 1^{er} décembre 2023.

6 événements organisés sur le territoire normand ont réuni plus de 250 exploitantes et exploitants concernés à court ou moyen terme par la transmission de leur ferme. Une campagne d'appel ciblée a sensibilisé les futurs cédants sur l'importance d'anticiper leur cessation d'activité. Un conseiller expert proposait un rendez-vous gratuit pour faire le point ; plus d'une centaine de rencontres individuelles sont d'ores et déjà programmées début 2024.



Enfin, la chambre d'agriculture de Normandie a créé en 2023 un concours de porteurs de projet, inspiré de celui dédié aux start up : «AGREEN INSTAL». Dix porteurs de projets innovants se sont retrouvés au MOHO à Caen pour affiner leur projet avec le soutien de plus de 30 experts issus d'Organisations Professionnelles Agricoles normandes. Aux termes d'une journée de travail dense et créative, un jury d'élus, experts et entrepreneurs a délivré son palmarès. Les lauréats ont été gâtés par les partenaires et l'ensemble des participants porteurs de projet, experts ou jury ont salué le succès de cette première édition qui en appelle d'autres.

2023 : Une nouvelle PAC entre en vigueur



Pour cette première année d'application, les équipes des chambres d'agriculture ont poursuivi le travail d'information initié en 2022, avec des réunions de proximité dans l'ensemble des départements. Les agriculteurs ont dû s'approprier de nouvelles exigences, notamment :

- en matière de diversité ou de rotation des cultures pour l'éco-régime,
- les Bonnes Conditions Agricoles et Environnementales,
- les surfaces non productives,
- de nouvelles règles concernant les Mesures Agro environnementales et Climatiques.

L'allongement de la période de déclaration au 15 juin 2023 à la suite des incidents survenus lors de la téléprocédure et la mise en place du droit à l'erreur jusqu'en septembre ont demandé un effort accru de nos conseillers. La satisfaction de 96 % des exploitants est un signe de reconnaissance pour l'accompagnement réalisé.

Accompagnement des crises : le réseau REAGIR soutient les agriculteurs fragilisés



Les crises se succèdent en agriculture et mettent à mal les exploitations : il convient alors d'agir rapidement auprès des agriculteurs pour les aider à rebondir. En 2023,

plusieurs événements ont affecté les agriculteurs :

- la filière bio a été percutée de plein fouet par des difficultés de débouchés, entraînant un effondrement des prix. L'État a débloqué deux enveloppes d'aides financières pour soutenir les structures bio ayant subi des pertes économiques importantes. En Normandie :
 - 152 exploitations ont perçu la première aide de 3 790 € en moyenne/exploitation,
 - 176 pour la seconde avec une moyenne de 19 450 € par exploitation.
- la crise s'inscrit dans la durée ; le nombre d'exploitations bio suivies par les conseillers RÉAGIR augmente,
- la tempête Ciaran a frappé fortement la Manche et une partie du Calvados. Les Chambres d'agriculture de Normandie ont mis en place un numéro d'appel d'urgence avant de chiffrer les dégâts dans le cadre de la reconnaissance en catastrophe naturelle.

Au-delà des situations de crise médiatisées, les conseillers du réseau RÉAGIR accompagnent les agriculteurs à la suite d'accident de vie, professionnel ou personnel, de difficultés conjoncturelles ou structurelles, à travers des conseils économiques, techniques et un soutien humain, dans la durée si nécessaire.



Deux nouveautés 2023 pour les entreprises :

Mise en place du guichet unique des entreprises. Il remplace le Centre de Formalités des Entreprises administré par les chambres d'agriculture à partir de fin 2023, et propose des démarches dématérialisées à réaliser en autonomie par les exploitants sur www.formalites.entreprises.gouv.fr. Création, modification, cessation, en individuel, les Chambres d'agriculture de Normandie accompagnent dorénavant exploitants et mandataires à travers de nouvelles prestations.

Évolution du dispositif Agriculture Normande Performante vers Normandie Agriculture Investissement : Depuis mai 2023, la Région a modifié sa politique d'aide à l'investissement avec deux taux de financement :

- un taux à 20 % qui s'applique aux projets dits d'adaptation,
- un taux à 40 % qui s'applique aux projets dits conquérants.

Les conseillers des Chambres aident les exploitants dans les démarches à effectuer.

Le photovoltaïque : une solution pour maîtriser sa facture énergétique

Depuis la fin des années 2000, le photovoltaïque rime avec vente d'électricité. Le sujet n'est plus à découvrir et la technique est éprouvée. Depuis deux ans, avec les événements géopolitiques mondiaux, le contexte énergétique a changé. Les coûts des énergies ont fortement augmenté, impactant la facture d'électricité des exploitations. En réponse à ces nouvelles problématiques, des formations sur l'autoconsommation sont assurées par les équipes bâtiment et énergies. De plus, en conseil individuel, une étude de faisabilité est proposée, basée sur la facture énergétique de l'exploitation. Les experts des Chambres éclairent les exploitants au quotidien dans leurs projets d'installation de panneaux photovoltaïques.



ACCÉLÉRER LA TRANSITION AGRICOLE

Les Chambres d'agriculture de Normandie sont pleinement engagées dans l'accompagnement des agriculteurs et des collectivités pour faire face aux différents enjeux environnementaux. De l'animation de BAC ou de réseaux de ferme DEPHY, à la réalisation de diagnostics carbone en passant par le développement de PSE, les actions des Chambres sont nombreuses. L'année 2023 a été marquée par une montée en puissance des Chambres sur le sujet de la résilience des exploitations face au changement climatique au travers notamment du projet ClimaTerra mais aussi du lancement de travaux prospectifs sur les besoins futur en eau par le secteur.

Marc LECOUSTEY

Président du groupe normand agriculture et climat

Conseil stratégique et conseil sur les évolutions et changements de pratiques



Les Chambres d'agriculture de Normandie se sont engagées à réaliser d'ici 2025, 3 000 conseils pour accompagner la transition agroécologique.

Avec 2478 conseils réalisés en 2023, elles atteignent leur objectif avec deux ans d'avance. Au total, ce sont 3 423 conseils qui ont été réalisés depuis 2019.

Le Conseil Stratégique Phyto (CSP) représente une part importante de ce bilan. Côté démarches collectives, les Chambres d'agriculture de Normandie ont également accompagné 54 groupes, soit près de 1 000 agriculteurs, sur différents thèmes de la transition agroécologique.

Dans le cadre du dispositif Ecophyto, un peu plus de 200 agriculteurs, conseillers et étudiants ont assisté à des restitutions de nos 4 réseaux de ferme DEPHY pour la réduction des produits phytosanitaires.

Pour accompagner les agriculteurs sur le terrain et renforcer la compétences des conseillers, les Chambres d'agriculture de Normandie ont consacré, en 2023, près de 50 % du Programme Régional de Développement Agricole et Rural (PRDAR) Normand sur les économies d'intrants, la biodiversité et le changement climatique.



La recherche de pistes d'adaptation et d'atténuation face au changement climatique



48 actions de communication sur le changement climatique ont été réalisées en 2023 dont la coorganisation du Forum Climat-Energie Grand Ouest. Elles ont rassemblé plus de 130 professionnels. 28 formations ont par ailleurs été organisées pour 267 agriculteurs.

Au total : + 30 % d'agriculteurs touchés par rapport à 2022.

L'accompagnement des agriculteurs pour faire face au changement climatique se poursuit avec 94 conseils stratégiques bas carbone, et ce malgré la fin du Bon Diagnostic Carbone courant 2023.



Les Chambres d'agriculture de Normandie ont préparé, en 2023, le déploiement du projet ClimaTerra, visant à améliorer la résilience des exploitations. Avec ClimaTerra, les Chambres d'agriculture de Normandie ambitionnent de sensibiliser 500 agriculteurs et agricultrices, étudiants et étudiantes, au changement climatique. Un diagnostic de vulnérabilité et un plan d'adaptation seront réalisés dans 45 exploitations. 15 exploitations agricoles seront accompagnées dans la mise en œuvre de ce plan d'adaptation.

Animation des pratiques agricoles sur les territoires à enjeu environnemental



Le projet Phyt'Eau Normandie a pour objectif d'apporter des solutions de désherbages adaptées aux contextes locaux, garantissant rendement, qualité et impacts réduits sur la qualité de l'eau.

En 2023, dans le cadre du projet Phyt'Eau Normandie, un guide des bonnes pratiques de désherbage du maïs a été publié et distribué auprès de 3 500 agriculteurs et communiqué par e-mail à près de 5 000 agriculteurs.

En 2023, les Chambres d'agriculture de Normandie ont été fortement impliquées dans des études ou marchés publics d'accompagnement d'agriculteurs et agricultrices dans les bassins d'alimentation de captage (BAC) :

- diagnostic agricole et foncier sur Saint Germain Village (27),
- accompagnement individuel sur l'aire d'alimentation de captage de la Bretonnière et des Fontaines (50) et sur les BAC d'Eau du Bassin Caennais (14) pour appuyer l'évolution des pratiques et systèmes agricoles.

Les Chambres d'agriculture de Normandie poursuivent l'animation agricole de plusieurs BAC :

- Conches et Gisors (27),
- Bourdainville, Humesnil et Montérolier Sommeville Esclavelles (76),
- ainsi que le déploiement de PSE avec des résultats très significatifs notamment sur le bassin de Saon (60 agriculteurs engagés).

La gestion et la valorisation de la haie et des bandes ligno-cellulosiques

Haies et Bocage :

- 151 conseils,
- 28 plans de gestion durable des haies,
- 59 735 plants distribués dans le cadre de la commande groupée d'arbres et d'arbustes.

Agroforesterie :

- 23 conseils pour 482 ha,
- 35 ha plantés dans le cadre de projets accompagnés par les Chambres.

Bandes ligno-cellulosiques :

- 0,6 km plantés en bandes,
- 7 ha en petites parcelles.

En 2023, les Chambres d'agriculture de Normandie ont également :

- animé 4 projets agro-environnementaux et climatiques (PAEC) : 631 contrats mesures agro-environnementales et climatiques (MAEC) systèmes et 54 contrats MAEC engagements unitaires déposés en mai 2023,
- appuyé l'émergence et l'élaboration de 5 projets de cahiers des charges de paiements pour services environnementaux (PSE).

La place de leader de la transition et de l'accompagnement technique en agriculture biologique

Études de conversion à l'AB, formations bio, suivi technique bio individuel ou en groupe : près de 450 agriculteurs ont été accompagnés par les Chambres d'agriculture de Normandie en 2023. Par ailleurs, les conseillers bio des Chambres d'agriculture de Normandie poursuivent la production et la diffusion de références en AB. Elles sont gratuitement mises à disposition sur le site des Chambres d'agriculture de Normandie et régulièrement diffusées via la lettre d'info Actu Bio (3 100 destinataires).



2 364
CSP

94
conseils
bas-carbone

14
agriculteurs
dans une
démarche
Carbocage

15
accompagnements
HVE

450
exploitations
agricoles bio
suivies

POSITIONNER L'AGRICULTURE COMME PIVOT DE LA VITALITÉ DES TERRITOIRES RURAUX

L'agriculture occupe 2/3 du territoire normand. Dans ce contexte, les Chambres d'agriculture de Normandie s'impliquent au quotidien auprès des collectivités et aménageurs dans la préservation du foncier et la coconstruction de projets de territoire générant de la valeur ajoutée pour l'agriculture, en mobilisant les forces vives agricoles locales. 2023 a été particulièrement marquée par notre implication sur le photovoltaïque au sol et l'agrivoltaïsme. Face aux nombreuses sollicitations des opérateurs d'énergie, les bases d'un cadrage régional ont été posées dans l'attente de la sortie du décret début 2024. La mobilisation professionnelle pour éviter tout projet alibi reste et restera constante.

Jean-Yves HEURTIN

Président de la commission Territoire et Environnement

Projets alimentaires territoriaux (PAT) : la dynamique se poursuit en Normandie

29 PAT labellisés par le ministère de l'Agriculture, fin 2023 en Normandie. Associée à 3/4 des comités de pilotage, les Chambres d'agriculture de Normandie contribuent activement à la définition des programmes d'action. Les services Territoires et Filières ont accompagné plusieurs projets en 2023 :

- étude filières bio (PAT Le Havre Seine Métropole),
- réalisation d'un guide pour la restauration collective (PAT Mt St Michel),
- étude de préfaisabilité de PAT (CC Côte d'Albâtre),
- appui à l'animation (PAT Vallée de la Haute Sarthe),
- complément au diagnostic agricole de PLUI (PLUI Lisieux agglomération).

Les Chambres d'agriculture contribuent également à cette dynamique en coanimant avec la DRAAF des ateliers de partage d'expériences via le réseau normand des PAT.



Faciliter l'application de la loi EGALIM dans les cantines : un axe de travail prioritaire



Pour développer l'approvisionnement local en restauration collective, les Chambres d'agriculture de Normandie se sont mobilisées sur :

- l'organisation de 3 rencontres d'affaires entre fournisseurs (agriculteurs, artisans, entreprises agroalimentaires...) et acheteurs (écoles, collèges, lycées, grossistes...), qui ont réuni près de 400 participants,
- l'accompagnement de 56 établissements (27 écoles, 15 collèges, 14 lycées) dans la recherche de producteurs locaux,
- la veille sur 21 marchés publics pour permettre à nos producteurs d'y répondre,
- la mise à jour des cartographies de référencement des producteurs normands dont celle portée par la Région Normandie (plus de 400 fournisseurs).

Nous avons également contribué à l'organisation des rencontres normandes de la logistique (plus de 200 participants), mis en place une offre de service dans le cadre du nouveau dispositif CAS2E, et continué à accompagner le box fermier de Rouen.

Préserver le foncier agricole : une activité très soutenue en 2023

Dans un contexte d'anticipation des élections locales de 2026, de nombreuses collectivités et maîtres d'ouvrage nous ont sollicités pour les accompagner dans leurs projets d'urbanisme et d'aménagement. Cela s'est traduit par la réalisation de plusieurs études agricoles, dont certaines d'ampleur (PLUi Lisieux Intercom) ou sur des sujets plus nouveaux en particulier sur des projets en agrivoltaïsme ou en photovoltaïsme au sol.

Ces démarches, qui impliquent une prise de contact avec chaque exploitant concerné, sont aussi des moments privilégiés de sensibilisation du monde agricole sur l'intérêt de suivre ces projets souvent impactant pour l'activité agricole et qui doivent être menés en concertation.

Chiffre record, près de 1 600 exploitants agricoles ont été directement enquêtés et sensibilisés aux enjeux inhérents à ces projets.

Cette forte implication de nos équipes s'est également traduite par :

- 470 avis rendus sur les demandes d'autorisation d'urbanisme,
- 87 avis sur les documents de planification tels que SCOT / PLUi / PLU / Cartes Communales,
- 52 réunions de personnes publiques associées (PPA) pour conseiller les collectivités élaborant leur document d'urbanisme et favoriser l'appropriation des enjeux agricoles.



Compensation collective agricole



**GIP CCA
NORMANDIE**
Association de préfiguration

Le Groupement d'Intérêt Public (GIP) poursuit sa démarche partenariale avec l'adhésion, en 2023, de 4 maîtres d'ouvrage qui amènent au nombre de 14 les membres du GIP.

La publication de nouveaux Appels à Projets (AAP) a été provisoirement suspendue dans l'attente de la mise à jour réglementaire des régimes d'aides d'État, annoncée officiellement pour le 30 juin 2023 et toujours inachevée. Une rencontre en décembre 2023, avec plusieurs techniciens du ministère de l'agriculture et de la souveraineté alimentaire, nous permet de prévoir une reprise dans la publication des AAP, dès la mise à jour effective (1^{er} trimestre 2024) des régimes d'aides d'État. Huit AAP sont prévus en 2024 pour plus de 700 000 € de financement.



10
marchés
publics
pour 1,8 million
d'euros

+ de
29
PAT
accompagnés

4
études
pour projets
d'aménagement

1
AMI de
240 millions d'€
pour compensation
agricole

IMPULSER L'INNOVATION

L'année 2023 marque le début d'un contrat d'objectifs régional Champs d'innovation renouvelé avec une approche tournée vers la coconstruction et l'appropriation par les conseillers et les agriculteurs des innovations. C'est aussi un nouveau contrat proposé aux groupes de développement, terreau à la fois de l'expression des besoins et du test de nouvelles solutions. Autant de façons de mettre l'utilité au cœur des préoccupations des équipes Innovation-Recherche-Développement des Chambres d'agriculture de Normandie...

Gilles LIEVENS
Président Innovation-Recherche-Développement

Produire et diffuser des références

Les Chambres d'agriculture de Normandie coordonnent la production et la diffusion de références pour enrichir le conseil d'aujourd'hui et préparer le conseil de demain, avec :

- 121 expérimentations végétales et leur diffusion au niveau local (visite de plateformes), régional (réseaux métiers) et national («Nos expérimentations»),
- 53 fermes Inosys-Réseaux d'élevage suivies,
- la diffusion de 24 études publiées par le réseau de fermes expérimentales bovines FARM XP et d'une centaine de livrables produits par les groupes innovants d'agriculteurs en 2021 et 2022,
- 51 projets de R&D dont 16 nationaux (Interreg, Casdar, OFB, FAM) et 8 européens (H2020, INTERREG, ERASMUS),

- Le traitement des données issues du dernier recensement agricole afin de construire une typologie des exploitations agricoles normandes.

L'optimisation de la production de références et un lien renforcé avec le conseil sont garantis grâce à :

- la consultation des conseillers,
- une concertation élargie avec les instituts techniques et les coopératives,
- plusieurs projets de valorisation de données ouvertes (open data) ou disponibles en collaboration avec les Chambres d'agriculture de Bretagne et des Pays de Loire,
- l'accompagnement méthodologique à la diffusion sécurisée de données issues d'agriculteurs consentants à l'aide des solutions d'Agdatahub.

Accompagner la transformation numérique de l'agriculture

Les Chambres d'agriculture de Normandie ont accompagné la transformation numérique de l'agriculture au travers de :

- partenariats structurants (Pôle de compétitivité TES - innovation en haute technologie numérique en Normandie, Village by CA Normandie, Orange...),
- tests de solutions en situation à la ferme expérimentale de La Blanche Maison ou dans des groupes d'agriculteurs,
- l'appui de conseillers numériques,
- des événements d'anticipation ou de sensibilisation (6^e séminaire Dat'Agri avec le Pôle TES et UNILASALLE).



Feuille de route

INNOVATION RECHERCHE DÉVELOPPEMENT NORMANDIE

acta CHAMBRES D'AGRICULTURE NORMANDIE

Dans un contexte politique, économique, social et environnemental en constante évolution, il est essentiel de co-construire et d'évaluer de nouveaux systèmes agricoles, mettre en œuvre des démarches pluridisciplinaires avec plusieurs niveaux d'approche possibles (jeunes, exploitation, territoire, filière) ainsi que différentes modalités (innovation, modélisation, expérimentation, enquête prospective...). Il est également important de valoriser les démarches de co-construction entre acteurs et chercheurs, concepteurs et utilisateurs. Ceci nécessite souvent de créer l'opportunité de liens entre innovation, recherche et développement afin d'obtenir des réponses opérationnelles, acceptées et susceptibles de produire un effet positif sur le développement.

DES ACTEURS QUI S'ORGANISENT

Faire à ses enjeux. Être en la Région Normande, c'est poser les bases de nouvelles orientations et organisations. C'est dans ce cadre que l'ensemble des acteurs (acteurs de l'innovation et de la R&D) se sont engagés de travail en commun pour préparer des solutions aux enjeux et changements de la prochaine décennie pour l'agriculture et les filières.

Cette feuille de route formalise cet engagement et matérialise la concertation qui s'engage sur 5 axes :

- Définir et co-construire les besoins et objectifs de référence commune.
- Co-construire et valider les besoins et objectifs de référence commune.
- Appuyer et accompagner les acteurs de référence commune.

6 POINTS D'ATTENTION PARTICULIERS :

- Veiller à rester en prise avec les besoins des professionnels.
- Maintenir un niveau suffisant d'engagement des acteurs de référence commune et de développement agricole.
- Favoriser un partenariat d'opportunité à un partenariat d'affinité qui consolide la confiance, apprend à travailler ensemble, reconnaît et essaiment les zones de concurrence et de différenciation entre acteurs).
- Disposer de financements cohérents, complémentaires et fédérés dans le temps (coordination et organisation entre financements avec des règles claires de co-financement).
- Amplifier l'appropriation effective des solutions.
- Savoir célébrer ses réussites en valorisant les actions remarquables et les bonnes solutions apportées grâce aux travaux des partenaires.

VERS UNE INNOVATION OUVERTE

Feuille de route Innovation - Recherche - Développement

La feuille de route régionale Innovation-Recherche-Développement écrite en 2018 par une cinquantaine d'acteurs a été mise à jour et les partenaires ont renouvelé leur engagement en la signant le 23/11/2023.



Détecter, accompagner, et diffuser les solutions innovantes

De nombreuses actions ont été menées pour porter à la connaissance du plus grand nombre d'agriculteurs et agricultrices, les solutions développées. Plusieurs démarches et événements ont été réalisés pour favoriser leur appropriation :

- 5^e Agreen Start-up Normandie (10 projets accompagnés),
- enquête de priorisation des besoins des agriculteurs,
- poursuite du projet i2Connect avec le déploiement de formations de managers et de collaborateurs, et des applications sur le terrain,
- lancement du projet TANGGO avec 13 établissements d'enseignement et 20 groupes d'agriculteurs pour transmettre l'agroécologie aux nouvelles générations,
- portail www.champs-innovation.fr (250 abonnés et 30.000 consultations) avec la présentation de :
 - 253 solutions,
 - 758 pratiques agroécologiques,
 - 78 experts et expertes régionaux,
 - des e-book sur les alternatives au désherbage chimique, l'autonomie protéique, le changement climatique.



- Forum Champs d'Innovation avec 25 solutions présentées à plus de 400 participants,
- Prairiales à la station expérimentale de l'INRAE du Pin avec 11 partenaires et plus de 1 000 participants,
- 23 portes-ouvertes Innov'action qui ont réunies 507 participants.



Développer une culture de l'anticipation par la conduite de projets de prospective, de veille et d'observation

- réalisation d'une étude prospective en 2023 : l'agriculture de l'Eure en 2040,
- développement d'une méthode prospective agile sur des sujets émergents,
- déploiement et animation du dispositif de veille des Chambres d'agriculture de Normandie, InCA,
- production de 2 lettres et 12 alertes de veille sur des sujets émergents (agri-voltaïsme, nouvelles cultures...), d'actualité (guerre en Ukraine, plan de relance...), des territoires (antennes) et d'intérêt (bien-être animal, biocontrôle, HVE, Changement climatique...),
- publication de 5 observatoires dans la collection Agri'scopie : Installation et transmission, Agriculture biologique, Panorama de l'agriculture et de l'agroalimentaire, Observatoire bovins, Emploi et formation en production avicole, Memento des circuits courts.



5
observatoires
Agri'scopie

50 %
des expérimentations
accompagnent
l'évolution des
pratiques

50 %
des projets R&D
alimentent
les offres de
services

507
participants
à 23 portes
ouvertes
Innov'action

RENOUER LE DIALOGUE POUR UNE AGRICULTURE RECONNUE

L'agriculture est attaquée sur beaucoup d'aspects : environnement, conflits de voisinage, bien-être animal, qualité sanitaire des produits... Les citoyennes et citoyens ne font plus toujours le lien entre le champ et l'assiette. Malgré un capital sympathie indéniable envers le monde agricole, il faut informer et recréer du lien.

Les agriculteurs et agricultrices, en parlant sereinement de tout ce qu'ils font sur leurs exploitations pour réussir la transition agricole attendue par la société, vont conforter le dialogue avec leurs concitoyennes et concitoyens.

Les Chambres d'agriculture de Normandie accompagnent ce mouvement en formant et en outillant les élus et les agriculteurs pour communiquer sur leur métier et leurs pratiques avec le public non agricole.

Jean-Louis BELLOCHE

Président de la Commission Communication

Communiquer positivement sur l'agriculture dans les événements

Les Chambres d'agriculture de Normandie ont activement participé à l'organisation et à l'animation d'événements, destinés au grand-public, pour mettre en avant l'agriculture normande et ses acteurs :

Le Salon International de l'Agriculture de Paris, du 25 février au 5 mars 2023 :

- 487 m² dédié au Pavillon Normand
- 117 producteurs présents
- 15 filières normandes représentées
- 26 chefs cuisiniers pour 75 recettes
- 1 inauguration le 27/02/23 en présence des Présidents des 6 collectivités territoriales partenaires
- 1 visite d'Élisabeth BORNE, Première ministre
- 4 bars normands : soupe, bière, cidre, coquillages
- 115 médaillés au Concours Général Agricole
- 615 K Visiteurs



La foire de Lessay, du 8 au 10 septembre 2023 :

- Un kit de communication grand public pour présenter l'élevage et les aliments des bovins
- Animation culinaire avec des produits locaux
- Présence de France Bleu Cotentin et interviews des élus
- Remise des prix des prairies fleuries
- Présentation du rôle des Chambres d'agriculture
- Valorisation des concours d'éleveurs

Vachement Caen, les 9 et 10 septembre 2023 :

- + de 10 000 visiteurs sur un site qui a doublé en superficie,
- un kit de communication grand public pour présenter l'élevage et les aliments des bovins,
- soirée apéritif normand offert et concert réunissant plus de 1 000 personnes,
- 180 animaux sur le site dont 122 bovins,
- 8 races représentées par une trentaine d'éleveurs,
- 34 exposants partenaires,
- un marché de 36 producteurs locaux,
- une centaine d'offres d'emploi proposés,
- 50 bénévoles mobilisés.



Le Salon Tous Paysans d'Alençon, les 26 et 27 octobre 2023 :

- + de 8000 visiteurs,
- 8 000 m² d'animations,
- Plus de 70 exposants dont 25 producteurs locaux,
- 1 000 animaux dont 15 races normandes,
- un stand emploi avec des simulations de tracteurs et une ferme virtuelle.



Et encore d'autres événements, tel que le Festival de l'Excellence Normande (FENO) à Caen, les 20 et 22 octobre 2022, lors desquels les producteurs et productrices adhérentes du réseau Bienvenue à la Ferme ont pu faire découvrir leurs produits.

Ces événements sont des moments privilégiés pour engager le dialogue et la compréhension mutuelle avec la société. Ils permettent aux consommateurs de découvrir les produits locaux et les agriculteurs et agricultrices de la région, de célébrer les traditions agricoles et de sensibiliser aux pratiques durables.

Plateforme Dialoguer avec la société



Échanger avec ses voisins, intervenir auprès d'une classe, participer à un débat public, répondre à la presse ou tout simplement publier sur les réseaux sociaux... les interactions entre monde agricole et société sont nombreuses. Dans chacun de ces cas, il est utile de pouvoir s'appuyer sur des supports, d'adapter sa posture, son discours, afin que le message soit clair et que le dialogue soit constructif.

En 2023, les Chambres d'agriculture de Normandie ont lancé une plateforme qui recense et met à disposition de nombreuses ressources, issues du réseau des Chambres d'agriculture et de leurs partenaires. Ces ressources sont de différentes formes :

- chiffres clés,
- jeux sérieux,
- panneaux, affiches, plaquettes prêtes à imprimer,
- tutoriels ou guides.

La plateforme «Dialoguer avec la société» est accessible depuis le site internet des Chambres d'agriculture de Normandie : <https://normandie.chambres-agriculture.fr/conseils-et-services/gerer-son-exploitation/management-organisation-rh/communiquer-vers-la-societe/>.

Former à la communication positive sur l'agriculture

L'ambition des Chambres d'agriculture est d'avoir, dans chaque région, des agriculteurs et agricultrices engagés dans la transition, porteurs de projets et de solutions, capables, avec les conseillères et conseillers, de dialoguer avec la société en dépassant les clivages.

Pour cela, les Chambres d'agriculture de Normandie forment et accompagnent les acteurs du monde agricole à une communication sur les métiers, les usages et les pratiques, adaptée aux publics non agricoles.

En 2023, Les Chambres d'agriculture de Normandie proposaient 4 formations sur ce thème :

- Ouvrir ma ferme au grand public et aux scolaires,
- Prendre la parole en public,
- Facebook : communiquer sur mon métier d'agriculteur,
- Communiquer sur mon projet de méthanisation.

Depuis 2019, 278 personnes (agriculteurs, élus, collaborateurs) ont été formées à la communication vers la société.



Partenariat avec France Bleu Normandie

En septembre 2023, les Chambres d'agriculture de Normandie ont mis en place un partenariat avec France Bleu Normandie (14-61) ayant pour objectif de faire passer chaque semaine des agriculteurs ou des partenaires dans le cadre d'un segment radio récurrent. 12 agriculteurs Bienvenue à la Ferme et 3 partenaires sont intervenus en direct depuis septembre 2023 dans le cadre de la chronique quotidienne l'Eco d'ici. La même opération a été mise en place en décembre 2023 avec la station France Bleu Normandie (76-27) qui fait passer régulièrement des adhérents Bienvenue à la Ferme dans la chronique quotidienne Circuits Courts.



REPRÉSENTER TOUS LES AGRICULTEURS ET AGRICULTRICES ET PRÉPARER L'AVENIR

Concertation Pacte et Loi d'Orientation et d'Avenir Agricoles

Le jeudi 27 avril 2023, Marc FESNEAU, ministre de l'Agriculture et de la Souveraineté alimentaire, était aux côtés de Sébastien WINDSOR, président des Chambres d'agriculture de Normandie, et de Clotilde EUDIER, vice-présidente de la Région Normandie, à la préfecture de Rouen, pour la restitution de la concertation régionale en Normandie pour construire le pacte et la loi d'orientation et d'avenir agricoles.



Cette séquence venait clore 3 mois de travaux, animés par les Chambres d'agriculture de Normandie, auxquels ont contribué une trentaine d'organisations de l'écosystème agricole normand.

Les travaux normands ont permis de faire remonter plus 150 propositions répondant à des enjeux globaux, tout en fixant des actions concrètes et des objectifs ambitieux.

Ces propositions s'articulent autour de 3 enjeux majeurs pour le monde agricole :

- l'orientation et la formation, avec par exemple :
 - sensibiliser les plus jeunes aux enjeux de l'agriculture, de l'alimentation et de la santé en intégrant ces sujets dans les enseignements de biologie et de SVT,
 - accroître les liens intergénérationnels, entre apprenants et agriculteurs, pour favoriser l'émergence et la diffusion d'innovations agroécologiques.
- l'installation et la transmission des exploitations, avec par exemple :
 - accompagner les cédants dans la transmission des exploitations agricoles pour leur maintien en polyculture-élevage,
 - créer de nouveaux dispositifs, à l'intention des futurs cédants, pour anticiper la transmission et favoriser la reprise de leurs exploitations agricoles.
- l'adaptation et la transition face au changement climatique. Avec par exemple :
 - améliorer ou maintenir le taux de matière organique des sols agricoles, et systématiser les analyses pour objectiver l'effet des actions menées,
 - sensibiliser et former les agriculteurs et les conseillers, mettre en place un diagnostic changement climatique.

Les équipes des Chambres d'agriculture de Normandie les ont synthétisées en 29 fiches dont 17 ont été présentées comme prioritaires au ministre.

Projet de pacte et de loi d'orientation et d'avenir agricoles

Avril 2023

Chambres d'Agriculture de Normandie

CONCERTATION RÉGIONALE EN NORMANDIE

"Le précédent pacte s'est construit dans un contexte où nous avions besoin d'une agriculture qui produise en quantité suffisante pour nourrir toute la population. Les choses ont changé sans qu'on se le dise."

Il faut un nouveau pacte qui définisse ce que la société attend de l'agriculture et ce que l'agriculture attend de la société, avec les contraintes qui sont les siennes"

Marc FESNEAU, Ministre de l'Agriculture et de la Souveraineté alimentaire

3 GROUPES DE TRAVAIL THEMATIQUE

L'orientation et la formation

L'installation et la transmission des exploitations

L'adaptation et la transition face au changement climatique

30

Organisations agricoles normandes mobilisées

150

Propositions

29

Synthèses

17

Propositions prioritaires soumises au Ministre

ZOOM SUR 6 PROPOSITIONS

Les plus consensuelles, les plus impactantes pour la Normandie

<p style="font-size: 24px; color: #008080;">+</p> <p style="font-weight: bold; margin: 0;">SENSIBILISER</p> <p style="font-size: x-small; margin: 0;">Les plus jeunes aux enjeux de l'agriculture, de l'alimentation et de la santé en intégrant ces sujets dans les enseignements de biologie et de SVT</p>	<p style="font-size: 24px; color: #008080;">+</p> <p style="font-weight: bold; margin: 0;">ACCROÎTRE LES LIENS</p> <p style="font-size: x-small; margin: 0;">Intergénérationnels, entre apprenants et agriculteurs, pour favoriser l'émergence et la diffusion d'innovations agroécologiques.</p>	<p style="font-size: 24px; color: #008080;">+</p> <p style="font-weight: bold; margin: 0;">ACCOMPAGNER</p> <p style="font-size: x-small; margin: 0;">Les cédants dans la transmission des exploitations agricoles pour leur maintien en polyculture-élevage.</p>
<p style="font-size: 24px; color: #008080;">+</p> <p style="font-weight: bold; margin: 0;">CRÉER</p> <p style="font-size: x-small; margin: 0;">De nouveaux dispositifs, à l'intention des futurs cédants, pour anticiper la transmission et favoriser la reprise de leurs exploitations agricoles.</p>	<p style="font-size: 24px; color: #008080;">+</p> <p style="font-weight: bold; margin: 0;">AMÉLIORER</p> <p style="font-size: x-small; margin: 0;">Ou maintenir le taux de matière organique des sols agricoles, et systématiser les analyses pour objectiver l'effet des actions menées.</p>	<p style="font-size: 24px; color: #008080;">+</p> <p style="font-weight: bold; margin: 0;">FORMER</p> <p style="font-size: x-small; margin: 0;">Et sensibiliser les agriculteurs et les conseillers, mettre en place un diagnostic changement climatique.</p>

- 1

L'ACCOMPAGNEMENT DES CÉDANTS LORS DE LA TRANSMISSION
- 2

LE PORTAGE CAPITALISTIQUE DANS UN CONTEXTE OÙ LES RISQUES SONT MULTIPLES, NOTAMMENT À CAUSE DU DÉREGLÈMENT CLIMATIQUE
- 3

LA NéCESSITÉ DE CHANGER LES REPRÉSENTATIONS DES MÉTIERS DE L'AGRICULTURE

A l'issue de la restitution, le ministre relevait particulièrement 3 sujets :

- l'accompagnement des cédants lors de la transmission,
- le portage capitalistique dans un contexte où les risques sont multiples, notamment à cause du dérèglement climatique,
- la nécessité de changer les représentations des métiers de l'agriculture.

Sébastien WINDSOR concluait la restitution des travaux normands en saluant l'ambiance particulièrement constructive lors de l'ensemble des travaux.

“ C'est un bel exercice que nous venons de faire : ce n'est pas si souvent que l'on prend du recul sur notre monde agricole en allant chercher des éléments de consensus. Nous irons chercher toutes les pépites, sur chaque sujet, issues de chaque territoire, pour s'en saisir dans notre politique normande et pour les remonter au ministre. ”

Les élus des Chambres mobilisés pour défendre l'agriculture normande

Tout au long de l'année 2023, les élus des Chambres d'agriculture de Normandie ont entretenues une dynamiques d'échanges avec les élus des collectivités territoriales et les parlementaires normands afin de les sensibiliser et les mobiliser sur les enjeux du monde agricole.

Les sujets suivants ont notamment été au cœur de ces échanges :

- présentation des conclusions du projet de Pacte et de loi d'orientation et d'avenir agricoles (PLOAA),
- déprise de l'élevage,
- conséquences du changement climatique pour la profession agricole et pistes d'adaptation,
- position des Chambres d'agriculture sur l'agrivoltaïsme et le photovoltaïsme au sol,
- séparation du conseil et de la vente et conseil stratégique phytosanitaire (CSP),
- gestion et développement de la haie.

3 sujets ont particulièrement fait l'objet d'actions d'influence auprès des parlementaires normands :

- élevage : sensibiliser au maintien des exploitations de polyculture élevage en Normandie,
- demande de revalorisation de la TATFNB reversée aux Chambres d'agriculture,
- agriculture biologique : renforcer l'accompagnement de l'AB pour stabiliser la filière.



2040

Quels paysages agricoles en 2040 ?

Pour répondre à une telle question, les Chambres d'agriculture de Normandie ont mobilisé les acteurs du territoire (agriculteurs, élus, chercheurs, entreprises et coopératives de transformation, enseignants, organisations non gouvernementales, distributeurs...) pour imaginer des scénarios prospectifs et les décliner en actions concrètes.

Les deux études menées en partenariat avec les départements du Calvados et de l'Eure poursuivaient différents objectifs :

- éclairer les élus des collectivités sur les risques et opportunités portés par le territoire ou liés aux impacts du contexte global,
- générer une dynamique d'anticipation avec les acteurs du territoire qui impactent les secteurs agricoles et agroalimentaires,
- décliner en actions concrètes la prévention des risques et la saisie des opportunités.

NOTRE PRÉSENCE SUR LE TERRAIN

8 500 agriculteurs accompagnés

PROagri

POUR VOUS. AUJOURD'HUI. ET DEMAIN

Quelle que soit la modalité d'accompagnement, les agricultrices et agriculteurs normands souhaitent prendre du recul et partager leurs préoccupations avec des conseillers et conseillères pour être performant et bien dans leur métier.

Les conseillers et conseillères des Chambres répondent présents face aux besoins des agriculteurs et des agricultrices :

- appui à la déclaration PAC,
- enregistrement et traçabilité des pratiques avec MesParcelles,
- conseil stratégique phytosanitaire,
- identification des leviers de performance technico-économique,
- concrétisation des projets de développement ou de diversification,
- conseil installation/transmission,
- coaching...

En individuel ou en collectif, nous laissons le choix pour que chacun avance à son rythme et selon ses préférences.



La proximité : une de nos valeurs

2023 a été marquée par la proposition de portes ouvertes dans certaines de nos antennes. C'est un moment privilégié pour faire connaissance avec les agricultrices et agriculteurs du territoire, et écouter leurs préoccupations.

Une nouveauté avec 10 lieux de rendez-vous, coorganisés avec la Région Normandie, pour échanger et partager sur les différents dispositifs d'aides portés par la Région Normandie. Ces rencontres ont eu un vif succès avec plus de 330 porteurs de projets et/ou agriculteurs et agricultrices accueillis.



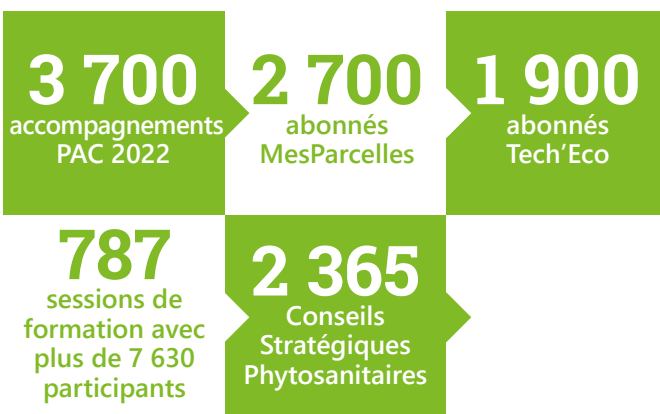
De nombreux projets sur le terrain

Au travers des différents programmes d'aides (ANP, NAI, France AgriMer...), près de 500 chefs et cheffes d'entreprises ont été accompagnés dans le montage des dossiers pour accéder aux aides possibles, selon le projet concerné. Pour allier performance et conditions de travail, les projets étaient divers : construction et/ou aménagements de bâtiments d'élevage ou de stockage, matériel performant, installations nouvelles, robotisation,...

Développement-Performance-Adaptabilité

Depuis 2021, plus de 750 agricultrices et agriculteurs ont bénéficié du conseil agricole stratégique environnemental et économique pour répondre aux enjeux de demain. Ce dispositif d'accompagnement bénéficie du soutien de la Région Normandie (aide de 80 % sur le montant HT de la prestation agréée). Une vraie opportunité pour explorer, optimiser, se développer et y voir plus clair dans ses projets.

Les prestations CAS2E sont reconduites pour 3 années, les Chambres d'agriculture de Normandie ont répondu présentes et ce sont 12 prestations agréées sur ce nouveau dispositif. De nouvelles thématiques sont proposées : autonomie énergétique, suivi des jeunes installés, potentiel agronomique du sol, adaptation de l'alimentation du troupeau, anticipation pour mieux transmettre...



NOS CONTRIBUTIONS AU CONTRAT D'OBJECTIF ET DE PERFORMANCE AVEC L'ÉTAT

1 086

exploitants normands de plus de 55 ans repérés, sensibilisés et accompagnés pour préparer l'installation d'un nouvel agriculteur

40

nouveaux projets filières depuis 2019

2 478*

conseils stratégiques individuels (multi performance et transition)

3 227*

agriculteurs accompagnés dans une démarche Agriculture Biologique

29

nouveaux groupes innovants (métha, climat, bas intrants...) en Normandie depuis 2019

967

Producteurs accompagnés avec Bienvenue à la Ferme

2 517*

éleveurs accompagnés en conseil élevage

4 527 m³

de bois mobilisés

21

projets déposés en réponse à des AAP nationaux ou européens

4

Projets d'agriculture urbaine depuis 2019

7 630

participations en formation

28

intercommunalités rencontrées cette année pour la 2nde fois

3 709

déclarations PAC

278

acteurs (agriculteurs, élus, collaborateurs) formés à la communication vers la société depuis 2019



**Chambres d'agriculture
de Normandie**

1 6 rue des Roquemonts - CS 45346
14053 CAEN cedex 4
02 31 47 22 47
accueil@normandie.chambagri.fr
Accueil : 8h30-12h30-13h30-17h00

**Chambre d'agriculture
de la Manche**

7 Maison de l'agriculture
Avenue de Paris
50009 SAINT-LÔ cedex
02 33 06 48 48
accueil50@normandie.chambagri.fr
Accueil : 8h30-12h30-13h30-18h00

8 Antenne de Saint-Lô/Coutances
Avenue de Paris
50009 SAINT-LÔ cedex
02 33 06 46 78
saint-lo@normandie.chambagri.fr
Accueil : uniquement sur RDV

9 Antenne de Valognes
Zone Artisanale Armanville
71 route de la Ferme
50700 VALOGNES
02 33 95 46 00
valognes@normandie.chambagri.fr

10 Antenne d'Avranches/Romagny
1 rue Enjournbault
50300 ST-ENNIER-SOUS-AVRANCHES
02 33 79 41 70
avranches@normandie.chambagri.fr

Accueil pour les antennes :
8h45-12h00-14h00-16h30 le lundi, mardi et jeudi
Sur RDV le mercredi et vendredi après-midi

12 Antenne de
La Ferrière-aux-Étangs
21 rue de Briouze
61450 LA FERRIÈRE-AUX-ÉTANGS
02 33 62 28 82
laferriere@normandie.chambagri.fr
Accueil : 8h30-12h30-13h30-17h00

13 Antenne de Sées
ZI des Fourneaux
Route du Bouillon
61500 SÉES
02 33 81 77 80
sees@normandie.chambagri.fr
Accueil : 8h45-12h30-13h30-17h15
Ouvert le mercredi sur RDV

14 Antenne de
Mortagne-au-Perche
ZI La Grippe
La Fontenelle
61400 MORTAGNE-AU-PERCHE
02 33 85 34 40
mortagne@normandie.chambagri.fr
Accueil : 8h30-12h30-13h30-17h00

**Chambre d'agriculture du
Calvados**

2 6 avenue de Dubna - CS 90218
14209 HÉROUVILLE-ST-CLAIR cedex
02 31 70 25 25
accueil14@normandie.chambagri.fr
Accueil : 8h15-12h15-13h30-17h00

3 Antenne d'Ifs
Bâtiment D
400 boulevard Charles Cros
ZA Object'Ifs Sud - Green Park
14123 IFS
02 31 53 55 00
ifs@normandie.chambagri.fr
Accueil : 8h30-12h30-13h30-17h00

4 Antenne de Bayeux
ZAC Route de Caen
14400 BAYEUX
02 31 51 66 33
bayeux@normandie.chambagri.fr
Accueil : 8h30-12h30-13h30-17h00

5 Antenne de Vire
201 rue de la Douïté
14500 VIRE-NORMANDIE
02 31 68 11 16
vire@normandie.chambagri.fr
Accueil : 8h30-12h30-13h30-17h00

6 Antenne de Lisieux
Pôle d'activités de Glatigny
70 rue Joseph Guillonnet
14100 LISIEUX
02 31 31 31 85
lisieux@normandie.chambagri.fr
Accueil : 8h30-12h30-13h30-17h00

**Chambre d'agriculture
de la Seine-Maritime**

20 Chemin de la Bretèque - CS 30059
76237 BOIS-GUILLAUME cedex
02 35 59 47 47
accueil76@normandie.chambagri.fr
Accueil : 8h30-12h15-13h30-17h00 (16h00 le vendredi)

21 Antenne de Bois-Guillaume
Chemin de la Bretèque
CS 30059
76237 BOIS-GUILLAUME cedex
02 35 59 47 36
bois-guillaume@normandie.chambagri.fr
Accueil : 8h30-12h15-13h00-17h15 (16h00 le vendredi)

22 Antenne de Fauville-en-Caux
Rue de la Ferme
Fauville-en-Caux
76640 TERRES-DE-CAUX
02 35 59 47 31
fauville@normandie.chambagri.fr
Accueil : 8h30-12h00-13h00-17h00

23 Antenne d'Arques-la-Bataille
6 rue Verdier Monetti
76880 ARQUES-LA-BATAILLE
02 35 59 47 26
arques@normandie.chambagri.fr
Accueil : 8h30-12h00-13h00-17h00

24 Antenne de Neufchâtel-en-Bray
Espace François Mitterrand
76270 NEUFCHÂTEL-EN-BRAY
02 35 59 44 83
neufchatel@normandie.chambagri.fr
Accueil : 8h30-12h00-13h00-17h00

**Chambre
d'agriculture
de l'Eure**

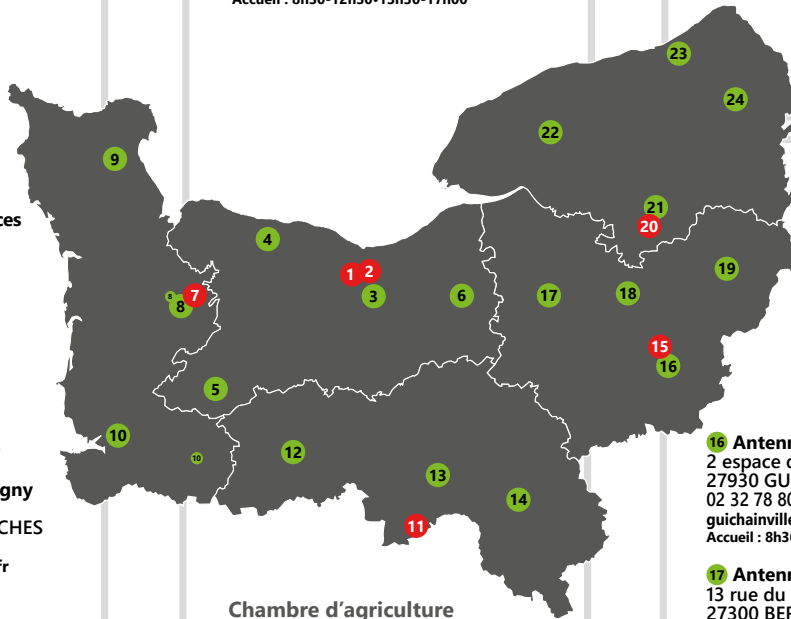
15 9 rue de la Petite Cité
CS 80882
27008 EVREUX cedex
02 32 78 80 00
accueil27@normandie.chambagri.fr
Accueil : 8h30-12h30-13h30-17h00

16 Antenne de Guichainville
2 espace de La Garenne
27930 GUICHAINVILLE
02 32 78 80 23
guichainville@normandie.chambagri.fr
Accueil : 8h30-12h00-13h00-17h00

17 Antenne de Bernay
13 rue du Champ de Courses
27300 BERNAY
02 32 47 35 60
bernay@normandie.chambagri.fr
Accueil : 8h30-12h00-13h00-17h00

18 Antenne du Neubourg
62 avenue de la Libération
27110 LE NEUBOURG
02 32 78 80 74
leneubourg@normandie.chambagri.fr
Accueil : 8h30-12h30-13h30-17h00

19 Antenne des Andelys
Côte de Villers - Lieu-dit La Rivière
27700 LES ANDELYS
02 32 78 80 61
lesandelys@normandie.chambagri.fr
Accueil : 8h30-12h00-13h00-17h00



**Chambre d'agriculture
de l'Orne**

11 52 boulevard du 1^{er} Chasseurs
CS 80036
61001 ALENÇON cedex
02 33 31 48 00
accueil61@normandie.chambagri.fr
Accueil : 8h30-12h00-13h30-16h45

